

Termékkadatlap

LIONTRON LiFePO4 LX 12.8V 10.5Ah

Ólomakkumulátorok egyszerű helyettesítésére

A LIONTRON LiFePO4 akkumulátorok 12V-os ólomakkumulátorok helyettesítésére szolgálnak a lítium-vas-foszfát minden előnyével. Jelentősen alacsonyabb súlyt, hatalmas energiataralékot és stabil feszültséget kínálnak még extrém terhelés mellett is.

A tárolóakkumulátort kifejezetten úgy fejlesztették ki, hogy teljes mértékben megfeleljen a termékkel szemben támasztott magas követelményeknek. A legmagasabb biztonság és a hosszú élettartam még rendszeres mélykisütés esetén is garantáltak, köszönhetően a legújabb lítiumtechnológiának. A LIONTRON® akkumulátorok optimális munkaakkumulátorok, 90%-os lemerítés mellett akár 3000 ciklusélettartamra lettek tervezve.

Az akkumulátor csak 12V-os telepítésre alkalmas. Párhuzamos csatlakozás a kapacitás növelése érdekében lehetséges (soros csatlakoztatás pl. 24V-ra nem lehetséges).



Beépített Bluetooth monitoring.

Kövesse akkumulátora töltöttségi állapotát

A beépített Bluetooth 4.0 kapcsolaton keresztül mindig minden fontos akkumulátoradatot követhet okostelefonján vagy táblagépen. Az alkalmazás többek között a következő információt jeleníti meg valós időben:

- ✦ Akkumulátor töltöttségi állapota %-ban (SoC)
- ✦ Akkumulátor feszültsége
- ✦ Töltési / kisütési áram
- ✦ Fennmaradó kapacitás
- ✦ Az akkumulátor hőmérséklete
- ✦ Töltési / kisütési ciklusok száma
- ✦ Gyártási / Fennmaradó kapacitás

Töltöttségi állapot (%)

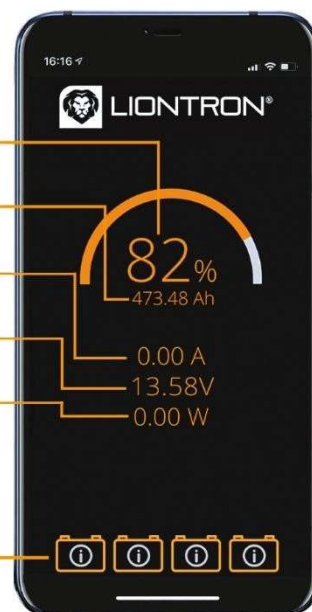
Fennmaradó kapacitás

Töltőáram / kisülés

Akkumulátor feszültsége

Kisütés idő

Akkumulátorok száma



Biztonságos lítium technológia

Teljesen biztonságos és karbantartásmentes

Akkumulátoraink lítium-vas-foszfát technológián alapulnak (LiFePO4). Ez jelenleg a legbiztonságosabb lítiumtechnológia. Emellett testre szabott házaink és elektronikánk növeli a biztonságot és a tartósságot.

Minden egyes akkumulátor egy nagy teljesítményű lítium-vas-foszfát (LiFePO4) akkumulátorból és egy integrált akkumulátor-kezelő rendszerből, röviden BMS-ből, áll.

A rendszer folyamatosan figyeli az egyes cellák állapotát és védi őket a túltöltés, a túlfeszültség és az akkumulátorok túlterhelése, túlmelegedése ellen.

A BMS segítségével megelőzhető az akku korai meghibásodása a környezeti hatások vagy a helytelen használat miatt.

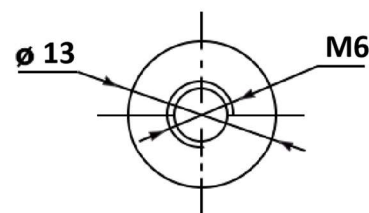
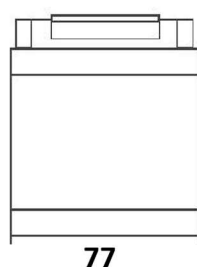
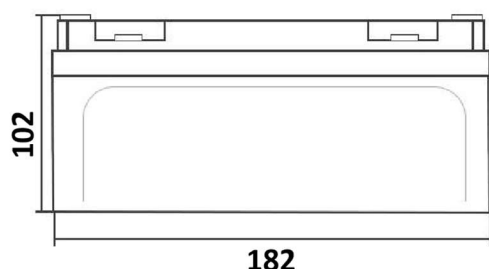
4.0
Bluetooth®
Low Energy



Bluetooth App Download
<https://liontron.com/downloads/>

Műszaki adatok

LIONTRON LiFePO4 LX 12.8V 10.5Ah



Connection: M6

Model	LI1210LX
EAN / GTIN	4260586370119
Rated capacity	10.5Ah / 134.4Wh
Voltage range	11.0 .. 14.6V
Rated voltage	12.8V
Cycle life	≥3000 @90% DoD
Charge characteristic	CCCV / IU
Bulk voltage	14.2 – 14.6V
Float voltage	13.5 – 13.8V
Recommended max. charge current	5A
Max. charge current	10A
Max. discharge current	10A
Pulse discharge current (≤20Sek.)	20A
Battery Management System	integrated
Monitoring	Bluetooth not available
Application	12V installation, parallel connection only
Protection class	IP65
Temperature (discharge)	-20°C .. +60°C
Temperature (charge)	0°C .. +45°C
Temperature (storage)	-40°C .. +60°C
Arctic Upgrade	not available
Connection	M6
Terminal arrangement	Positive terminal left
Warranty	5 years manufacturer warranty
Weight	1.5 kg
Dimensions (L x W x H) in mm	182 x 77 x 102